



NOS FORMATIONS 2025



Association Avec des mots Médiation
Siège social : 31 rue Paul Bert – 59260 HELLEMES
Contact responsable de la formation : Audrey RINGOT-Tél : 06.14.43.05.40
avecdesmotsmediation@gmail.com
www.avecdesmotsmediation.com
Siret : 517 962 189 00034 – Ape : 9899 B



FORMATION PROFESSIONNELLE CONTINUE

L'association *Avec des mots*

mediation, crée en 2009, est à la fois un espace de **Médiation Familiale** et un **Organisme de Formation**.

Toutes nos activités sont en lien avec la médiation, la régulation des conflits, l'analyse des pratiques professionnelles, la communication constructive et responsable et les relations dans le couple et la famille.



Nous concevons nos formations à partir de notre expérience clinique, c'est-à-dire l'écoute des préoccupations et des besoins des personnes accueillies et accompagnées. Nous les enrichissons avec les apports de nos propres formations et de nos rencontres avec des professionnel.le.s, des expert.e.s, des chercheurs-ses...

Nos formations permettent d'explorer des champs spécifiques autour de la médiation familiale, et notamment les relations entre parents et enfants ou adolescent, les situations de handicap intellectuel, les situations en contexte de protection de l'enfance, les hauts conflits...

Elles s'adressent à des médiateurs et médiatrices familiales et également à d'autres professionnel.le.s de la relation d'aide (professionnel.le.s du travail social, du soin, de l'enseignement...).

→ CE QUI EST IMPORTANT POUR NOUS

Pour nous, la formation est essentiellement fondée sur :

- La transmission d'une culture de la médiation et de l'apprivoisement et la traversée du conflit.
- Le soutien et l'accompagnement du développement des compétences relationnelles, personnelles et professionnelles.
- La considération que la rencontre de formation constitue, au-delà d'un apprentissage, un enrichissement mutuel sur les expériences et les préoccupations de tous et toutes.
- Notre regard inconditionnel de la compétence des personnes.
- La reconnaissance du pouvoir d'agir pour et par les personnes.

NOTRE DÉMARCHE QUALITÉ C'EST DONC METTRE CONCRÈTEMENT EN ŒUVRE CE QUI EST IMPORTANT POUR NOUS !

Elle s'appuie sur :

- Les compétences des formateurs et les besoins de formation des professionnels.le.s.
- L'accompagnement et le soutien du besoin de réflexion sur sa posture professionnelle
- La prise en considération des remarques et des évaluations

En cela, notre démarche qualité constitue un processus dynamique et permanent d'accordage entre les besoins des professionnel.le.s. et nos compétences à proposer des offres de formation adaptées.

→ **Afin de faciliter l'accès et la participation des personnes en situation de handicap vous pouvez contacter : Marine DESMAZEAU référente handicap au sein de l'organisme de formation Avec des mots Médiation au 06.13.38.11.92**

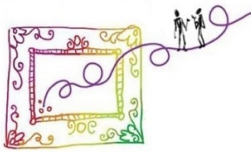
Nous réfléchissons ensemble, à partir de vos besoins, à la mise en œuvre des moyens nécessaires pour vous accueillir !

→ **Certaines de nos formations sont prévues et les dates sont inscrites dans le catalogue 2025. D'autres se mettent en place à la demande. Si vous avez des besoins, vous pouvez nous contacter pour définir ensemble le projet de formation.**

L'organisme de formation Avec des mots médiation a obtenu la certification qualité QUALIOPi. Cette certification a été délivrée au titre de la catégorie d'ACTIONS DE FORMATION.



FORMATION	FORMATRICE.S / FORMATEUR.S	DURÉE DE LA FORMATION	DATES en 2025
Initiation à l'analyse transactionnelle	Cendrine BOULANGER	3 journées	• Les 19, 20 et 21 novembre
Entraînement à la pratique de médiation transformative	Annick CHENROC	Au choix 1 ou plusieurs journées	• 24 février, 28 avril, 23 juin, 15 septembre, 15 décembre
Créer et organiser un groupe d'entraide et d'expression pour enfants et adolescents de parents séparés	Éric CORTYL Marine DESMAZEAU Dominique RINGOT	3 journées	• Les 4, 5 et 6 juin
La médiation familiale parents-adolescents	Céline ANTARAKIS	5 journées	• Module 1 : 8,9,10 octobre • Module 2 : 10, 11 décembre
La médiation familiale en milieu carcéral	Elisabeth SMITCHLIN	2 journées	• Les 24 et 25 avril
Médiation familiale et protection de l'enfance	Audrey RINGOT	3 journées	• Les 26, 27 et 28 mai
Initiation à la médiation transformative	Annick CHENROC Marianne SOUQUET	2 journées	• Les 3 et 4 avril
Analyse des pratiques professionnelles et approfondissements des connaissances	Audrey RINGOT Annick CHENROC Marine DESMAZEAU	-	→ Groupes et dates à définir ensemble sur demande
Analyse des pratiques professionnelles des médiateurs et médiatrices familiales	Annick CHENROC	6 séances	→ Démarrage en février 2025 25 février, 22 avril, 10 juin, 16 septembre, 4 novembre, 16 décembre
Faire évoluer sa posture professionnelle avec l'Approche-médiation (Modèle original de Michèle SAVOUREY et Pierrette BRISSON)	Audrey RINGOT Marine DESMAZEAU	5 journées Module 1 : 3 journées Module 2 : 2 journées	→ Groupes et dates à définir ensemble sur demande (Programme envoyé sur demande)



Avec des mots Médiation

Espace de formation et de recherche

Novembre 2025

INITIATION À L'ANALYSE TRANSACTIONNELLE Une méthode d'analyse au service des professionnels de la relation

Cette initiation à l'analyse transactionnelle s'adresse aux professionnel.le.s de l'accompagnement. L'analyse transactionnelle apporte au professionnel.le de la relation une meilleure écoute et compréhension de son état, de ses relations ainsi que celui dans lequel le patient, le client, l'utilisateur est.

Cette initiation renforce les professionnel.le.s dans leur attention aux personnes qu'ils et elles accompagnent en adaptant leur langage et en choisissant une attitude adéquate.

L'analyse transactionnelle a pour essence que l'être humain a une nature fondamentalement positive et a une capacité à faire des choix et à les assumer. Cette théorie a pour objectif l'autonomie et la responsabilité par rapport à son existence et à autrui.

L'analyse transactionnelle est une théorie néo-freudienne décrivant les différents états du Moi fondée dans les années 50 par Éric Berne, psychiatre américain.

Elle permet d'analyser les différents niveaux de communication par la compréhension des relations et l'analyse des comportements des individus (actes, paroles, langage corporel, etc.).

Différents concepts (les états du moi, les transactions, les « strokes », les six façons de passer son temps avec les autres, les quatre positions de vie, etc.) constituent la théorie, la philosophie et la pratique de l'Analyse transactionnelle.

❖ **Formatrice :**

Cendrine BOULANGER : médiatrice familiale D.E, intervenante en analyse des pratiques professionnelles, est certifiée praticienne à l'Analyse Transactionnelle de l'EFAT, formée en socio-anthropologie, à la systémique et à l'approche analytique jungienne. Elle exerce en libéral et en secteur associatif. Elle accompagne également les familles, les couples lors d'ateliers.

❖ **Public concerné¹ :** Tout professionnel de la relation : Médiateurs généralistes et familiaux, professeurs des écoles, coachs, DRH, assistants sociaux, éducateurs, travailleurs sociaux, animateurs jeunesse, infirmiers ...

❖ **Nombre de participant.e.s :** de 6 à 10

❖ **Prérequis :** Être en formation ou en activité d'un métier de la relation.

❖ **Lieu² :** Lille (NORD)

❖ **Durée :** 3 journées, soit 20h de formation

❖ **Dates et horaires :**

Mercredi 19 novembre : 9h30 – 12h30 / 14h – 17h30

Jeudi 20 novembre : 9h – 12h30 / 14h – 18h

Vendredi 21 novembre : 9h – 12h30 / 14h – 16h30

¹ Les professionnel.le.s en situation de handicap peuvent contacter la référente handicap pour échanger sur l'organisation nécessaire.

² Accueil pour les Personnes à Mobilité Réduite.

Association Avec des mots Médiation - Siège social : 31 rue Paul Bert – 59260 HELLEMES

Contacts : Audrey RINGOT, Co-directrice, Responsable de l'organisme de formation - Tel. : ou 06.14.43.05.40

Marine DESMAZEAU, Référente handicap de l'organisme de formation – Tel. : 06.13.38.11.92

avecdesmotsmediation@gmail.com www.avecdesmotsmediation.com

SIRET : 517 962 189 00034 – APE : 9899 B

maj.12-2024

❖ Objectifs :

A l'issue de cette initiation, le stagiaire sera en capacité de :

- S'approprier les bases du corpus de la théorie de l'AT,
- Identifier pour soi et pour autrui ses états du moi,
- Distinguer des transactions parallèles et croisées des transactions à double fonds, des relations positives des relations négatives,
- Travailler sur son autonomie et sa responsabilité,
- Créer des relation d'intimité,
- Développer sa capacité à les appliquer dans sa pratique professionnelle.

❖ Contenu :

- Les trois États du Moi,
- Les transactions,
- Les jeux psychologiques : Persécuteur - victime - sauveteur,
- Les « strokes »,
- Les six façons de passer son temps,
- Les timbres psychologiques,
- Les scénarios de vie, drivers et mini-scénario,
- Les positions de vie.

❖ Modalités pédagogiques :

- **Formation en présence**
- Démarche interactive et réflexions à partir de situations vécues
- Apports théoriques et pratiques
- Jeux, expérimentation
- Co-élaboration du contenu par les besoins, les réflexions des stagiaires
- Livret théorique remis au stagiaire

❖ Coût de la formation :

- Individuel : 420 € TTC
- Employeur ou fonds de formation : 555 € TTC

❖ Modalités d'évaluation : Une auto-évaluation et un quizz permettent aux stagiaires de mesurer l'atteinte des objectifs de formation, le développement de leurs compétences, et la qualité de mise en œuvre de la formation. Tout au long de la formation des évaluations formatives orales sont proposées aux stagiaires.

❖ Validation : Attestation de formation

❖ Inscription : Pour toute inscription, remplir le bulletin d'inscription disponible sur le site internet www.avecdesmotsmediation.com et le renvoyer à l'adresse indiquée au plus tard un mois avant le début de la formation.

Information relative à notre organisme de formation référencé auprès des OPCO : L'Association AVEC DES MOTS MEDIATION est enregistrée sous le numéro **31590847559** de déclaration d'activité auprès de la Direction Régionale des Entreprises, de la Concurrence, de la Consommation, du Travail et de l'Emploi (DIRECCTE). L'Association AVEC DES MOTS MEDIATION est organisme de formation certifié QUALIOPI. La certification qualité a été délivrée au titre de la catégorie ACTIONS DE FORMATION.

Association Avec des mots Médiation - Siège social : 31 rue Paul Bert – 59260 HELLEMES

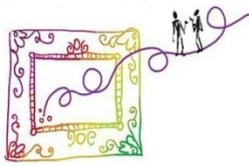
Contacts : Audrey RINGOT, Co-directrice, Responsable de l'organisme de formation - Tel. : ou 06.14.43.05.40

Marine DESMAZEAU, Référente handicap de l'organisme de formation – Tel. : 06.13.38.11.92

avecdesmotsmediation@gmail.com www.avecdesmotsmediation.com

SIRET : 517 962 189 00034 – APE : 9899 B

maj.12-2024



Avec des mots Médiation

Espace de formation et de recherche

JANVIER à DÉCEMBRE 2025

ENTRAÎNEMENT A LA PRATIQUE DE LA MÉDIATION TRANSFORMATIVE

La médiation transformative et l'entraînement à la pratique :

Cette approche de la médiation, développée aux Etats-Unis par R. A. Baruch Bush, fait désormais pleinement partie des courants relationnels de la médiation auxquels se forment nombre de médiateurs et médiatrices familiales.

Cette approche invite les médiateurs à développer une nouvelle posture de travail et à intégrer des techniques d'intervention, favorisant et soutenant l'empowerment et la reconnaissance des personnes en médiation.

La pratique de cette approche exige le plus souvent de se départir de certaines attitudes ou habitudes dans notre manière d'intervenir en médiation.

Dans la continuité d'une formation à la médiation transformative, nous vous proposons un entraînement à la pratique transformative, enrichie par des feed-backs, afin d'encourager et conforter le travail nécessaire aux évolutions souhaitées par chaque médiateur.

❖ **Formatrice :**

Annick CHENROC, médiatrice familiale D.E., en activité depuis 2002, Formatrice à la Médiation Transformative.

Formations à l'approche transformative :

- La médiation transformative avec Marianne SOUQUET (2012),
- Approfondissement et pratiques filmées avec John Peter WELDON (2014),
- Pratique de la médiation transformative avec Marianne SOUQUET (2016),
- Master class « conflits de haute intensité : l'approche transformative », avec John Peter WELDON et Peter MILLER (2018)
- Entraînements avec John Peter WELDON (2020 et 2021) et avec Olivier CHAMBERT-LOIR (2022-2023-2024)
- Médiation Transformative niveau 3 avec John Peter WELDON (2023)

❖ **Public concerné³** : Médiateurs et médiatrices généralistes, médiateurs et médiatrices familiales, professionnel.le.s de la relation.

❖ **Nombre de participant.e.s** : 4 à 6 participant.e.s

❖ **Prérequis** : Être formé.e et/ou initié.e à la médiation transformation

❖ **Lieu⁴** : Lille (NORD)

❖ **Durée** :

- ➔ Chaque journée de formation dure 6 heures. (9h30 à 12h30 et de 14h à 17h).
- ➔ Possibilité de s'inscrire à une ou plusieurs de ces journées.

³ Les professionnel.le.s en situation de handicap peuvent contacter la référente handicap pour l'organisation nécessaire.

⁴ Accueil pour les Personnes à Mobilité Réduite.

Association Avec des mots Médiation - Siège social : 31 rue Paul Bert – 59260 HELLEMES

Contacts : Audrey RINGOT, Co-directrice, Responsable de l'organisme de formation - Tel. : ou 06.14.43.05.40

Marine DESMAZEAU, Référente handicap de l'organisme de formation – Tel. : 06.13.38.11.92

avecdesmotsmediation@gmail.com www.avecdesmotsmediation.com

SIRET : 517 962 189 00034 – APE : 9899 B

maj.12-2024

❖ Dates :

- Lundi 24 février 2025
- Lundi 28 avril 2025
- Lundi 23 juin 2025
- Lundi 15 septembre 2025
- Lundi 15 décembre 2025

❖ Objectifs :

- Développer une posture transformative et s'approprier un style d'intervention.
- S'exercer aux techniques de la médiation transformative et conforter de nouvelles attitudes d'intervention (reflet, résumé, vérification et silence attentif).
- Identifier les concepts à l'œuvre au travers des différentes techniques, à l'appui des effets qu'elles produisent.
- Explorer, par la pratique et des mises en situation, les éventuelles difficultés à maintenir une posture transformative, notamment en situation de haut conflit.

❖ Modalités pédagogiques :

- **Formation en présence**

- Exercices pratiques et mises en situation : chaque participant aura l'opportunité d'expérimenter l'effet d'une intervention transformative, tant de la place de médiateur que des personnes reçues.
- Démarche interactive : feed-back et réflexions collectives à partir de situations vécues.
- Éclairages conceptuels et méthodologiques en lien avec l'expérimentation.

❖ Coût de la formation:

- Individuel : 100 € TTC/ journée
- Employeur ou fonds de formation : 150 € TTC / journée

❖ Modalités d'évaluation :

Une évaluation en début de formation et en fin de formation permet aux stagiaires de mesurer l'atteinte des objectifs de formation, le développement de leurs compétences, et la qualité de mise en œuvre de la formation.

Tout au long de la formation des évaluations formatives orales sont proposées aux stagiaires.

❖ Validation : Attestation de formation

❖ Inscription : Pour toute inscription, remplir le bulletin d'inscription disponible sur le site internet www.avecdesmotsmediation.com et le renvoyer à l'adresse indiquée au plus tard un mois avant le début de la formation.

Information relative à notre organisme de formation référencé auprès des OPCO : L'Association AVEC DES MOTS MEDIATION est enregistrée sous le numéro **31590847559** de déclaration d'activité auprès de la Direction Régionale des Entreprises, de la Concurrence, de la Consommation, du Travail et de l'Emploi (DIRECCTE). L'Association AVEC DES MOTS MEDIATION est organisme de formation certifié QUALIOPI. La certification qualité a été délivrée au titre de la catégorie ACTIONS DE FORMATION.

Association Avec des mots Médiation - Siège social : 31 rue Paul Bert – 59260 HELLEMES

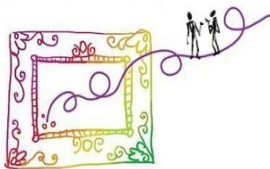
Contacts : Audrey RINGOT, Co-directrice, Responsable de l'organisme de formation - Tel. : ou 06.14.43.05.40

Marine DESMAZEAU, Référente handicap de l'organisme de formation – Tel. : 06.13.38.11.92

avecdesmotsmediation@gmail.com www.avecdesmotsmediation.com

SIRET : 517 962 189 00034 – APE : 9899 B

maj.12-2024



Avec des mots Médiation

Espace de formation et de recherche

JUIN 2025

CRÉER, ORGANISER ET ANIMER UN GROUPE D'EXPRESSION ET D'ENTRAIDE POUR ENFANTS ET ADOLESCENTS DE PARENTS SÉPARÉS

Lorsque des parents se séparent, ils parviennent parfois à préserver une communication apaisée entre eux et avec leur-s enfant-s. Cette réorganisation est une période de crise pour la famille, elle est aussi source de changement positif pour les parents et pour l'enfant : apaisement des tensions, construction de nouvelles relations, exercice de la coparentalité. Il arrive aussi que le conflit persiste, avec souvent pour conséquence la dégradation voire la rupture de leur communication.

Confronté aux conflits de ses parents, l'enfant est parfois un témoin impuissant. À son sentiment d'impuissance, s'ajoute parfois la difficulté à vivre les réorganisations de la vie familiale, après la séparation. Il est alors déstabilisé dans ses repères.

Dans ce contexte souvent marqué par la violence du choc émotionnel créé par la séparation et le conflit, l'enfant est démuni pour comprendre et exprimer ses émotions, sentiments, et sa parole propre.

En l'absence d'un espace pour accueillir et exprimer ces émotions et besoins, il peut montrer sa souffrance par des conduites et passages à l'acte : repli sur soi, décrochage scolaire, conduites à risque, pouvant aller jusqu'au suicide... Face à cela la réponse parfois automatique et légitime des parents consiste à lui proposer un suivi psychologique individuel.

Le groupe d'expression et d'entraide pour enfants et adolescent.e.s de parents séparés est une autre réponse. Il propose à ces enfants et adolescent.e.s, un autre temps et un autre lieu pour **partager entre pairs leurs expériences, leurs questions, leurs ressentis** sur ce qu'ils vivent de la séparation de leurs parents.

Ce dispositif constitue également un travail de soutien de la parentalité et de la coparentalité et les objectifs s'inscrivent dans trois dimensions :

- Aider les enfants à trouver ensemble leurs propres solutions
- Favoriser un nouveau dialogue avec leurs parents.
- Soutenir les parents dans leur parentalité et leur coparentalité

Cette formation est conçue à partir de :

- **Nos constats de médiateur et médiatrices familiales** : bien souvent, les parents demandent que le médiateur familial puisse entendre l'enfant.
- **Nos expériences d'animation de ces groupes** depuis 2011.
- **Notre théorisation de ce dispositif à partir de nos formations et rencontres, notamment avec** Lorraine FILION initiatrice de cette expérience au Québec et Constanza MARZOTTO, médiatrice familiale et initiatrice en Italie.
- **L'apport et la mise en lien de recherches et d'études et notamment** l'étude de Gérard POUSSIN sur les effets de la persistance du conflit des parents sur les enfants et les travaux pilotés par Didier HOUZEL relatifs au soutien de la parentalité.

Association Avec des mots Médiation - Siège social : 31 rue Paul Bert – 59260 HELLEMES

Contacts : Audrey RINGOT, Co-directrice, Responsable de l'organisme de formation - Tel. : ou 06.14.43.05.40

Marine DESMAZEAU, Référente handicap de l'organisme de formation – Tel. : 06.13.38.11.92

avecdesmotsmediation@gmail.com www.avecdesmotsmediation.com

SIRET : 517 962 189 00034 – APE : 9899 B

maj.12-2024

❖ **Formateurs, Formatrice :**

Éric CORTYL, Ancien éducateur en prévention spécialisée, Médiateur familial D.E. au sein de l'Association Avec des mots Médiation, formateur de médiation en milieu scolaire.

Dominique RINGOT, Accompagnateur d'équipe, formateur en Approche et Transformation Constructives des Conflits®.

Marine DESMAZEAU, Médiatrice familiale D.E. au sein de l'Association Avec des mots Médiation, Formatrice.

❖ **Public concerné⁵** : Médiateurs et Médiatrices familiales, Accueillant.es en Espace de Rencontre, Psychologues et Professionnel.le.s de l'accompagnement auprès d'enfants et d'adolescent.e.s.

❖ **Nombre de participants** : 8 à 12 participant.e.s

❖ **Prérequis** : Aucun

❖ **Lieu⁶** : En présence à Lille (Nord)

❖ **Durée** : 3 jours, soit 18h de formation.

❖ **Dates** : Les 4, 5 et 6 juin 2025

❖ **Objectifs :**

- **Construire et animer un groupe d'expression pour enfants et adolescent.e.s de parents séparés.**
- Accompagner les enfants dans l'expression de leur vécu d'enfant, et soutenir les parents dans l'exercice de leur (co)parentalité.
- Savoir aborder, avec les enfants, les enjeux de la séparation de leur point de vue, de ce qu'ils comprennent, de ce qu'ils peuvent exprimer dans ce contexte et des ressources qu'ils peuvent mobiliser.
- Appliquer les fondements éthiques, la pédagogie et le fonctionnement d'un groupe d'expression et d'entraide d'enfants de parents séparés.
- Organiser et animer les temps de rencontre entre les parents et les enfants
- Penser la conception, l'organisation et le financement d'un tel dispositif.

❖ **Contenu :**

- Les effets du conflit parental et de la séparation chez l'enfant, l'adolescent et l'adulte.
- Les enjeux de la parentalité
- Le dispositif de ces groupes d'enfants de parents séparés : Raconter une histoire, émotions et besoins chez l'enfant et l'adolescent, l'animation des temps de rencontre
- La communication et le financement

❖ **Modalités pédagogiques :**

- **Formation en présence**
- Démarche interactive et réflexions à partir de situations vécues
- Apports théoriques et méthodologiques
- Exercices pratiques et Mises en situation

❖ **Coût de la formation :**

- Individuel : 420 € TTC
- Employeur ou fonds de formation : 555 € TTC

⁵ Les professionnel.le.s en situation de handicap peuvent contacter la référente handicap pour l'organisation nécessaire

⁶ Accueil pour les Personnes à Mobilité Réduite.

❖ Modalités d'évaluation :

Une autoévaluation en début et fin de formation + un quizz en fin de formation permet aux stagiaires de mesurer l'atteinte des objectifs de formation, le développement de leurs compétences et la qualité de mise en œuvre de la formation.

Tout au long de la formation des évaluations formatives orales sont proposées aux stagiaires.

❖ Validation : Attestation de formation

❖ Inscription : Pour toute inscription, remplir le bulletin d'inscription disponible sur le site internet www.avecdesmotsmediation.com et le renvoyer à l'adresse indiquée au plus tard un mois avant le début de la formation.

Information relative à notre organisme de formation référencé auprès des OPCO : L'Association AVEC DES MOTS MEDIATION est également un organisme de formation enregistrée sous le numéro **31590847559** de déclaration d'activité auprès de la Direction Régionale de l'Économie, de l'Emploi, du Travail et des Solidarités (DREETS). L'Association AVEC DES MOTS MEDIATION est organisme de formation certifié QUALIOPI. La certification qualité a été délivrée au titre de la catégorie ACTIONS DE FORMATION.

Association Avec des mots Médiation - Siège social : 31 rue Paul Bert – 59260 HELLEMES

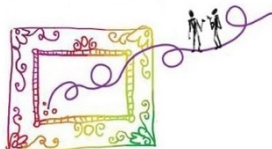
Contacts : Audrey RINGOT, Co-directrice, Responsable de l'organisme de formation - Tel. : ou 06.14.43.05.40

Marine DESMAZEAU, Référente handicap de l'organisme de formation – Tel. : 06.13.38.11.92

avecdesmotsmediation@gmail.com www.avecdesmotsmediation.com

SIRET : 517 962 189 00034 – APE : 9899 B

maj.12-2024



Avec des mots Médiation

Espace de formation et de recherche

OCTOBRE-DÉCEMBRE 2025

LA MÉDIATION FAMILIALE PARENT.S – ADOLESCENT.E.S

La relation parent-adolescent est constituée d'enjeux spécifiques qu'il s'agit de prendre en considération : lien et relation, asymétrie des places, autorité parentale, besoin d'expression et d'autonomie des adolescent.e.s. Ces enjeux s'inscrivent dans une période de changement qui nécessite parfois de faire évoluer des relations insatisfaisantes pour les parents, séparés ou non, et pour leur.s adolescent.e.s.

Cette formation propose d'ouvrir sa pratique à la spécificité de la médiation familiale parent.s-adolescent.e.s. en l'expérimentant concrètement et en la distinguant de l'accueil de l'enfant dans la médiation de ses parents.

❖ Formatrice :

Céline ANTARAKIS, Médiatrice familiale D.E et formatrice, responsable de l'Association CEMAFOR qui dispose d'un service de médiation familiale parentadolescent depuis 15 ans.

❖ Public concerné⁷ : Médiateurs et médiatrices familiales diplômé.e.s d'Etat, ou en formation au Diplôme d'État de Médiateur Familial, Accueillants en Espace de Rencontre.

❖ Nombre de participant.e.s : de 6 à 12

❖ Prérequis : Aucun

❖ Lieu⁸ : Lille (Nord)

❖ Durée : 5 journées de 6 heures, soit 30 heures de formation.

❖ Dates :

1^{er} module : Mercredi 8, Jeudi 9, Vendredi 10 octobre 2025

2^{ème} module : Jeudi 10 et Mercredi 11 décembre 2025

❖ Objectifs :

- (Re)découvrir les enjeux des conflits entre parent.s et adolescent.e.s
- Comprendre les enjeux de la relation parents-adolescents en prenant en considération les apports de la psychologie, la sociologie et le droit.
- Concevoir la verticalité de la filiation et l'horizontalité du processus de médiation, spécificité de la médiation parent.s - adolescent.e.s.
- Expérimenter la posture de médiateur familial dans les médiations parent.s adolescent.e.s.
- Identifier les précautions, les limites et les contre-indications.
- Savoir promouvoir la médiation familiale parent.s - adolescent.e.s.

❖ Contenu :

- Les adolescent.e.s et les parents d'adolescent.e.s : psychologie, sociologie, droit
- Place du parent – Place de l'adolescent.e : asymétrie des places et égale expression
- Les entretiens d'informations et leurs particularités

⁷ Les professionnel.le.s en situation de handicap peuvent contacter la référente handicap pour l'organisation nécessaire.

⁸ Accueil pour les Personnes à Mobilité Réduite.

Association Avec des mots Médiation - Siège social : 31 rue Paul Bert – 59260 HELLEMES

Contacts : Audrey RINGOT, Co-directrice, Responsable de l'organisme de formation - Tel. : ou 06.14.43.05.40

Marine DESMAZEAU, Référente handicap de l'organisme de formation – Tel. : 06.13.38.11.92

avecdesmotsmediation@gmail.com www.avecdesmotsmediation.com

SIRET : 517 962 189 00034 – APE : 9899 B

maj.12-2024

- Les outils spécifiques de la médiation familiale parent.s-adolescent.e.s
- Les précautions, les limites et les contre-indications
- Les informations et la communication sur la médiation familiale parent.s – adolescent.e.s.

❖ **Modalités pédagogiques :**

- **Formation en présence**
- Démarche interactive et réflexions à partir de situations vécues
- Apports théoriques et méthodologiques
- Exercices pratiques et Mises en situation

❖ **Coût de la formation :**

- Individuel: 700 € TTC
- Employeur ou fonds de formation : 925 € TTC

❖ **Modalités d'évaluation :**

Une autoévaluation en début et fin de formation + un quizz en fin de formation permet aux stagiaires de mesurer l'atteinte des objectifs de formation, le développement de leurs compétences et la qualité de mise en œuvre de la formation.

Tout au long de la formation des évaluations formatives orales sont proposées aux stagiaires.

❖ **Validation :** Attestation de formation

❖ **Inscription :** Pour toute inscription, remplir le bulletin d'inscription disponible sur le site internet www.avecdesmotsmediation.com et le renvoyer à l'adresse indiquée au plus tard un mois avant le début de la formation.

Information relative à notre organisme de formation référencé auprès des OPCO : L'Association AVEC DES MOTS MEDIATION est également un organisme de formation enregistrée sous le numéro **31590847559** de déclaration d'activité auprès de la Direction Régionale des Entreprises, de la Concurrence, de la Consommation, du Travail et de l'Emploi (DIRECCTE). L'Association AVEC DES MOTS MÉDIATION est organisme de formation certifié QUALIOPI. La certification qualité a été délivrée au titre de la catégorie ACTIONS DE FORMATION.

Association Avec des mots Médiation - Siège social : 31 rue Paul Bert – 59260 HELLEMMES

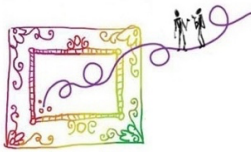
Contacts : Audrey RINGOT, Co-directrice, Responsable de l'organisme de formation - Tel. : ou 06.14.43.05.40

Marine DESMAZEAU, Référente handicap de l'organisme de formation – Tel. : 06.13.38.11.92

avecdesmotsmediation@gmail.com www.avecdesmotsmediation.com

SIRET : 517 962 189 00034 – APE : 9899 B

maj.12-2024



Avec des mots Médiation

Espace de formation et de recherche

Avril 2025

LA MÉDIATION FAMILIALE EN MILIEU CARCÉRAL

Un conjoint, une compagne, des enfants, un frère, une mère... c'est souvent le dernier, le seul, le meilleur lien d'un détenu avec la société et avec lui-même.

« Voilà comment j'ai découvert qu'il manquait quelque chose entre l'intra et l'extra-muros au cours de mes dix années de visiteuse de prison »⁹.

- Comment le couple, les membres d'une famille, les parents séparés ou non, peuvent-ils se parler lors de l'incarcération de l'un d'eux ?
- Peuvent-ils conserver une relation, laquelle et comment ?
- Comment peuvent-ils contribuer à la préparation de la sortie et éventuellement concevoir le retour dans la famille ?

La médiation familiale pourrait être une clé qui fait médiation entre détention et liberté au sein de la famille.

Cette formation propose des pistes concrètes pour répondre à ces questionnements et prolonger la réflexion avec les différents acteurs et actrices de terrain. Elle invite aussi les participant.e.s à questionner les principes éthiques auquel ce contexte nous renvoie : Liberté, responsabilité, compétence, déontologie.

Comment peuvent-elles être abritées dans cet univers incomparable ?

❖ Formatrice et formateur :

- **Elisabeth Schmitlin**¹⁰ : médiatrice familiale diplômée d'état. Après 10 années de visiteuse de prison, elle exerce la médiation familiale depuis 12 ans ; actuellement en milieu fermé à la prison de la Santé à Paris et en milieu ouvert (peines alternatives) et au Service Pénitentiaire d'Insertion et de Probation (SPIP) de Paris. Exerce également la médiation familiale en libéral.
- **Pierre Jakob** : philosophe, animateur d'atelier de philosophie en prison et auteur.

Elisabeth Schmitlin et Pierre Jakob sont à l'origine en 2009 de la création de l'action de médiation familiale en milieu carcéral à la maison d'arrêt d'Amiens.

❖ Public concerné¹¹ : Médiateurs et médiatrices familiales, personnes concernées par le thème exerçant en intra comme en extra-muros : juges, avocats, conseiller pénitentiaire d'insertion et de probation, travailleurs sociaux, professionnels du secteur judiciaire et carcéral, visiteurs de prisons, aumôniers de diverses confessions et tous les intervenants de la prison (médecins, infirmiers, psychologues, professeurs de l'éducation nationale, intervenants au niveau des activités socioculturelles).

❖ Nombre de participant.e.s : de 8 à 14.

❖ Prérequis : Aucun

⁹ Propos de Elisabeth Schmitlin

¹⁰ Auteure du livre « Au coeur de la prison, la médiation familiale », Chroniques sociales, mars 2020

¹¹ Les professionnel.le.s en situation de handicap peuvent contacter la référente handicap pour échanger sur l'organisation nécessaire.

Association Avec des mots Médiation - Siège social : 31 rue Paul Bert – 59260 HELLEMES

Contacts : Audrey RINGOT, Co-directrice, Responsable de l'organisme de formation - Tel. : ou 06.14.43.05.40

Marine DESMAZEAU, Référente handicap de l'organisme de formation – Tel. : 06.13.38.11.92

avecdesmotsmediation@gmail.com www.avecdesmotsmediation.com

SIRET : 517 962 189 00034 – APE : 9899 B

maj.12-2024

❖ **Lieu¹²** : Lille (NORD)

❖ **Durée** : 2 journées, soit 12h de formation

❖ **Dates et horaires** :

- Jeudi 24 avril 2025 : 9h30-12h30 / 14h-17h30

- Vendredi 25 avril 2025 : 9h-12h30 / 14h-16h

❖ **Objectifs** :

Afin de pratiquer la médiation familiale en milieu carcéral et en milieu ouvert (peines alternatives) :

- Identifier ses représentations concernant ce lieu « redouté » qu'est l'incarcération
- Découvrir les spécificités de l'univers carcéral
- Concevoir l'accueil des personnes détenues et le membre de leur famille
- Savoir construire des coopérations interprofessionnelles notamment avec les professionnel.le.s du SPIP
- Savoir construire un co-financement

❖ **Contenu** :

- Les aspects sociologiques, psychologiques et juridiques de l'enfermement
- Les étapes concrètes des différents dispositifs : temporalité, médiation en présence, médiation indirecte
- Les différentes demandes des personnes détenues ou d'un membre de la famille
- Les limites du dispositif
- Le soutien financier de l'action

❖ **Modalités pédagogiques** :

- **Formation en présence**
- Démarche interactive et réflexions à partir de situations vécues
- Apports théoriques et méthodologiques
- Exercices pratiques et mises en situation

❖ **Coût de la formation** :

- Individuel : 280 € TTC
- Employeur ou fonds de formation : 370 € TTC

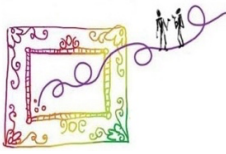
❖ **Modalités d'évaluation** : Une auto-évaluation et un quizz permettent aux stagiaires de mesurer l'atteinte des objectifs de formation, le développement de leurs compétences, et la qualité de mise en œuvre de la formation. Tout au long de la formation des évaluations formatives orales sont proposées aux stagiaires.

❖ **Validation** : Attestation de formation

❖ **Inscription** : Pour toute inscription, remplir le bulletin d'inscription disponible sur le site internet www.avecdesmotsmediation.com et le renvoyer à l'adresse indiquée au plus tard un mois avant le début de la formation.

Information relative à notre organisme de formation référencé auprès des OPCO : L'Association AVEC DES MOTS MEDIATION est enregistrée sous le numéro **31590847559** de déclaration d'activité auprès de la Direction Régionale des Entreprises, de la Concurrence, de la Consommation, du Travail et de l'Emploi (DIRECCTE). L'Association AVEC DES MOTS MEDIATION est organisme de formation certifié QUALIOPI. La certification qualité a été délivrée au titre de la catégorie ACTIONS DE FORMATION.

12 Accueil pour les Personnes à Mobilité Réduite.



MÉDIATION FAMILIALE ET PROTECTION DE L'ENFANCE

La médiation familiale dans un contexte de protection de l'enfance :

Il peut arriver que des parents ne soient pas parvenus à répondre aux besoins de leur enfant. Cela peut constituer un danger et entraîner la saisine du juge des enfants. Dans ce contexte, une mesure de protection de l'enfance peut être décidée, avec ou sans leur consentement. A cela peut s'ajouter un conflit dans la famille, ou un conflit lié à une séparation, rendant difficile le travail d'accompagnement éducatif.

Dans d'autres situations, c'est la nature des relations entre les parents séparés qui a pu constituer un danger et conduire à la saisine du juge des enfants. Submergés par le choc émotionnel de leur séparation, ils peuvent s'avérer indisponibles aux besoins de leur enfant.

Les expériences des médiateurs, médiatrices familiales montrent que les professionnel.le.s de la protection de l'enfance orientent encore peu vers la médiation familiale.

La loi du 7 février 2022 relative à la protection des enfants est venue conférer au juge des enfants une nouvelle prérogative : « Art. 375-4-1 : Lorsque le juge des enfants ordonne une mesure d'assistance éducative en application des articles 375-2 à 375-4, il peut proposer aux parents une mesure de médiation familiale, (...).

Le décret du 2 octobre 2023 précise : « Art. 1189-1. – La médiation familiale ordonnée par le juge des enfants en application de l'article 375-4-1 du code civil a pour objet d'aider les parents à mettre fin à leur conflit concourant à la situation de danger pour l'enfant. Le médiateur familial désigné par le juge doit être titulaire du diplôme d'État mentionné à l'article R. 451-66 du code de l'action sociale et des familles ou, à défaut, justifier d'une formation à la pratique de la médiation relative au conflit parental emportant danger pour l'enfant. »

La circulaire du 8 janvier 2024, vient rappeler quelques fondements de la médiation familiale.

Ces textes nécessitent une réflexion collective sur l'autonomie et la responsabilité du médiateur.

La méconnaissance mutuelle des médiateurs et des acteurs de la protection de l'enfance, leurs cadres et leurs dispositifs respectifs limitent, a priori, le partenariat, la coopération, la rencontre et l'articulation des missions. Ces freins sont autant de limites à l'accès des personnes accompagnées à la médiation familiale.

Cette formation propose une réflexion d'une part sur les enjeux de la médiation familiale en contexte de protection de l'enfance, et d'autre part sur une pratique de coopération :

- **Clarifier les cadres et leur articulation en présence des professionnel.le.s et des familles accueillies.**
- **Organiser des rencontres dans le cadre de partenariats, avec les travailleurs sociaux, les responsables de l'Aide Sociale à l'Enfance et les juges des enfants.**
- **Concevoir la confidentialité dans un contexte de « secret partagé », le libre engagement et l'autodétermination à côté de l'aide contrainte.**

La finalité est de permettre aux personnes de différencier, elles aussi, ces deux types d'intervention et de s'engager librement en médiation familiale, à côté du travail éducatif mis en œuvre.

❖ **Formatrice :**

Audrey RINGOT

- Éducatrice spécialisée en protection de l'enfance durant 15 ans puis médiatrice familiale DE ayant exercé au sein d'un établissement de la protection de l'enfance.
- Médiatrice familiale au sein d'une structure conventionnée.
- Formatrice en travail social et en médiation familiale.
- Animatrice de groupes d'analyse des pratiques professionnelles en travail social et en médiation familiale.
- Collaboration avec Michèle SAVOUREY pour l'article « Médiation familiale en contexte de protection de l'enfance » et pour la formation « Approche-médiation » en direction des travailleurs sociaux de la protection de l'enfance notamment.

❖ **Public concerné¹³ :** Médiateurs et médiatrices familiales en exercice ou en formation au Diplôme d'État de Médiateur Familial.

❖ **Nombre de participant.e.s :** de 8 à 14

❖ **Prérequis :** Aucun

❖ **Lieu¹⁴ :** Lille (NORD) ou en Intra en fonction de votre projet

❖ **Durée :** 3 jours soit 18 heures de formation

❖ **Dates :** Lundi 26, mardi 27 et mercredi 28 mai 2025

❖ **Objectifs :**

- Identifier le cadre de la protection de l'enfance et l'organisation de ses dispositifs.
- Différencier les cadres, postures, type d'approche, principes à l'œuvre, de la médiation familiale et de la protection de l'enfance.
- Concevoir avec les personnes accueillies et avec les professionnels de la protection de l'enfance l'articulation de ces 2 dispositifs.
- Construire des coopérations interprofessionnelles.
- Enrichir sa pratique de médiation de dispositifs propres à ce contexte d'intervention.

❖ **Contenu :**

- Organisation et fonctionnement de la protection de l'enfance.
- Possibles et limites de la médiation familiale en contexte de la protection de l'enfance.
- Confidentialité et « secret partagé ».
- Expression du conflit, autodétermination et pouvoir d'agir.
- Élaboration des pratiques à partir de situations concrètes : jugements d'assistance éducative, expérience du groupe de travail Lillois « Médiation familiale et Protection de l'enfance » et apports des participants.

❖ **Modalités pédagogiques :**

- **Formation en présence**

- Démarche interactive et réflexions à partir de situations vécues
- Apports théoriques et méthodologiques
- Exercices pratiques et Mises en situation

❖ **Coût de la formation :**

- Individuel : 420 € TTC
- Employeur ou fonds de formation : 555 € TTC

¹³ Les professionnel.le.s en situation de handicap peuvent contacter la référente handicap pour l'organisation nécessaire.
¹⁴ Accueil pour les Personnes à Mobilité Réduite.

❖ **Modalités d'évaluation** : Une autoévaluation en début et fin de formation + un quizz en fin de formation permet aux stagiaires de mesurer l'atteinte des objectifs de formation, le développement de leurs compétences et la qualité de mise en œuvre de la formation. Tout au long de la formation des évaluations formatives orales sont proposées aux stagiaires.

❖ **Validation** : Attestation de formation

❖ **Inscription** : Pour toute inscription, remplir le bulletin d'inscription disponible sur le site internet www.avecdesmotsmediation.com et le renvoyer à l'adresse indiquée au plus tard un mois avant le début de la formation.

Information relative à notre organisme de formation référencé auprès des OPCO : L'Association AVEC DES MOTS MEDIATION est également un organisme de formation enregistrée sous le numéro **31590847559** de déclaration d'activité auprès de la Direction Régionale des Entreprises, de la Concurrence, de la Consommation, du Travail et de l'Emploi (DIRECCTE). L'Association AVEC DES MOTS MEDIATION est organisme de formation certifié QUALIOPI. La certification qualité a été délivrée au titre de la catégorie ACTIONS DE FORMATION.

Association Avec des mots Médiation - Siège social : 31 rue Paul Bert – 59260 HELLEMMES

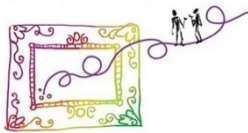
Contacts : Audrey RINGOT, Co-directrice, Responsable de l'organisme de formation - Tel. : ou 06.14.43.05.40

Marine DESMAZEAU, Référente handicap de l'organisme de formation – Tel. : 06.13.38.11.92

avecdesmotsmediation@gmail.com www.avecdesmotsmediation.com

SIRET : 517 962 189 00034 – APE : 9899 B

maj.12-2024



INITIATION A LA MÉDIATION TRANSFORMATIVE

La médiation transformative est une approche de la médiation développée aux Etats-Unis par R. A. Baruch Bush et Joe Folger, présentée pour la première fois au congrès de l'Association américaine de médiateurs familiaux (Academy of Family Mediators) en juillet 1994. Ce courant fait partie des courants relationnels de la médiation et peut être utilisé dans tous les domaines de la médiation.

La médiation transformative s'attache à la transformation des interactions relationnelles conflictuelles. L'autodétermination des personnes, leur liberté, sont une priorité. Ces principes déterminent la posture et la manière non-directive dont le médiateur transformatif soutient les échanges, l'expression des ressentis et des points de vue de chacun. L'engagement de son écoute, à l'appui d'interventions spécifiques, facilite les mouvements d'*empowerment* et de reconnaissance qu'opèrent librement les personnes. Il s'ajuste à la dynamique de leurs interactions pour accompagner un processus dont elles restent pleinement actrices.

Pour les médiateurs et/ou professionnels confrontés à des situations conflictuelles, cette formation est propice à nourrir une réflexion sur sa propre pratique et ses convictions. L'approche transformative ouvre des perspectives pragmatiques dans la recherche d'ajustements d'une posture professionnelle, d'efficacité et de développement de compétences.

❖ **Formatrice :**

Annick CHENROC est médiatrice familiale D.E., animatrice d'analyse des Pratiques professionnelles de médiateurs familiaux, formatrice.

Elle exerce depuis 2002 en tant que médiatrice familiale - Formée à la médiation transformative par Marianne SOUQUET en 2012 et John Peter WELDON (approfondissement et niveau 3). Elle intègre cette approche dans sa pratique en suivant un entraînement régulier avec J.P. WELDON puis Olivier CHAMBERT LOIR. Depuis plusieurs années, elle propose et anime des journées d'entraînement à la médiation transformative à Lille et participe, aux côtés de Marianne SOUQUET, à l'animation de plusieurs sessions de formation de base à la médiation transformative - Engagée dans cette approche, elle participe au groupe de médiateurs transformatifs du réseau francophone pour une approche transformative du conflit.

❖ **Public concerné**¹⁵ : Médiateurs familiaux et médiateurs généraliste en exercice ou en formation, et autres professionnels.

❖ **Prérequis** : Aucun

❖ **Nombre de participant.e.s** : de 6 à 8

❖ **Lieu**¹⁶ : Lille (NORD)

❖ **Durée** : 2 jours, soit 14 heures de formation

¹⁵ Les professionnel.le.s en situation de handicap peuvent contacter la référente handicap pour échanger sur l'organisation nécessaire.

¹⁶ Accueil pour les Personnes à Mobilité Réduite.

❖ Dates et horaires:

- Jeudi 3 avril 2025 : 9h30-12h30 – 14h-18h
- Vendredi 4 avril 2025 : 9h-12h / 13h30-17h30

❖ Objectifs :

- Comprendre la dynamique du conflit et les concepts de base de l'approche transformative.
- Comprendre l'intérêt de la posture non-directive du médiateur transformatif.
- Connaître les principales techniques d'intervention de la médiation transformative.
- Savoir les mettre en œuvre à partir d'une posture non-directive en situation de médiation.

❖ Contenu :

- Les concepts de la médiation transformative : la dynamique et la transformation du conflit et des interactions relationnelles, « l'empowerment », la reconnaissance.
- La posture, les objectifs et le rôle du médiateur transformatif.
- Les techniques d'intervention non-directives du médiateur transformatif (reflet, résumé, silence attentif, question de vérification).
- L'expérimentation d'une séance de médiation transformative, de ses effets de la place du médiateur et des participants à la médiation.

❖ Modalités pédagogiques :

- **Formation en présence**
- Démarche interactive et réflexions à partir de situations vécues
- Apports théoriques et méthodologiques
- Exercices pratiques et mises en situation

❖ Coût de la formation :

- Individuel : 280 € TTC
- Employeur ou fonds de formation : 370 € TTC

❖ Modalités d'évaluation :

Une autoévaluation en début et fin de formation + un quizz en fin de formation permet aux stagiaires de mesurer l'atteinte des objectifs de formation, le développement de leurs compétences et la qualité de mise en œuvre de la formation.

Tout au long de la formation des évaluations formatives orales sont proposées aux stagiaires.

❖ Validation : Attestation de formation

❖ Inscription : Pour toute inscription, remplir le bulletin d'inscription disponible sur le site internet www.avecdesmotsmediation.com et le renvoyer à l'adresse indiquée au plus tard un mois avant le début de la formation.

Information relative à notre organisme de formation référencé auprès des OPCO : L'Association AVEC DES MOTS MEDIATION est également un organisme de formation enregistrée sous le numéro **31590847559** de déclaration d'activité auprès de la Direction Régionale des Entreprises, de la Concurrence, de la Consommation, du Travail et de l'Emploi (DIRECCTE). L'Association AVEC DES MOTS MEDIATION est organisme de formation certifié QUALIOPI. La certification qualité a été délivrée au titre de la catégorie ACTIONS DE FORMATION.

Association Avec des mots Médiation - Siège social : 31 rue Paul Bert – 59260 HELLEMMES

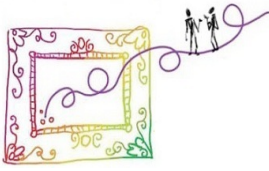
Contacts : Audrey RINGOT, Co-directrice, Responsable de l'organisme de formation - Tel. : ou 06.14.43.05.40

Marine DESMAZEAU, Référente handicap de l'organisme de formation – Tel. : 06.13.38.11.92

avecdesmotsmediation@gmail.com www.avecdesmotsmediation.com

SIRET : 517 962 189 00034 – APE : 9899 B

maj.12-2024



Avec des mots Médiation

Espace de recherche et de formation

Formation professionnelle continue

ANALYSE DES PRATIQUES PROFESSIONNELLES ET APPROFONDISSEMENT DES CONNAISSANCES EN LIEN AVEC L'ACCOMPAGNEMENT ÉDUCATIF

Notre intention :

Nos formations visent au développement des compétences et à la qualification des professionnel.le.s. Les formateurs et formatrices de l'Association « Avec des mots Médiation » proposent aux stagiaires une rencontre qui participera à un enrichissement personnel et mutuel, un partage autour de nos valeurs et de nos convictions sur les relations humaines.

L'analyse des pratiques professionnelles est un espace de ressources animé par un tiers qualifié, soutenant et indépendant. Chaque rencontre s'inscrit dans un processus singulier de réflexion collective.

Les participant.e.s partagent à partir de leurs pratiques, des réflexions, des questionnements sur leur cadre, leur mission et leurs expériences vécues.

Cette élaboration collective soutient les ajustements constants nécessaires à la relation d'aide.

A cette fin, la confidentialité est posée comme principe sécurisant l'expression.

La finalité de ces rencontres est :

- De pouvoir prendre de la distance pour regarder les actes, les mots et les ressentis et élaborer à nouveau ce qui, parfois, est devenu difficile dans l'action.
- De favoriser une inter-compréhension de ce qui est agi par les professionnel.le.s et par les personnes qu'ils-elles accompagnent, rencontrent, ou avec lesquelles ils-elles construisent une relation personnelle et professionnelle.
- De trouver ensemble une posture adaptée aux situations rencontrées.
- D'élaborer à la fois collectivement et individuellement des modalités d'accompagnement, responsables et satisfaisantes pour chacun.e.

❖ **Formatrice :**

L'animation des séances d'analyse des pratiques professionnelles sera mise en œuvre par Marine DESMAZEAU ou Audrey RINGOT, médiatrices familiales D.E et formatrices.

❖ **Objectifs :**

- Réfléchir sa posture et sa pratique professionnelle à partir des situations d'accompagnement.
- Développer ses compétences relationnelles, de soutien et d'accompagnement.
- Établir une relation d'aide cohérente et satisfaisante pour chacun.e, entre les personnes accompagnées, les professionnel.le.s et l'institution, en lien avec les textes de loi, le projet d'établissement et les besoins des personnes concernées.
- Prévenir et gérer les situations de conflit.

❖ **Méthodologie :**

Les séances se déroulent en présence.

Elle repose sur quatre axes :

1.1 - L'organisation du déroulement des séances

- Poser et garantir le cadre avec le-les responsable.s de la structure, les participant.e.s et l'animatrice en énonçant notamment les règles de confidentialité, de non-jugement, et d'engagement de chacun.
- Recueillir les besoins et les objectifs des participant.e.s.

Association Avec des mots Médiation - Siège social : 31 rue Paul Bert – 59260 HELLEMMES

Contacts : Audrey RINGOT, Co-directrice, Responsable de l'organisme de formation - Tel. : ou 06.14.43.05.40

Marine DESMAZEAU, Référente handicap de l'organisme de formation – Tel. : 06.13.38.11.92

avecdesmotsmediation@gmail.com www.avecdesmotsmediation.com

SIRET : 517 962 189 00034 – APE : 9899 B

maj.12-2024

- Accueillir, au démarrage de la séance, l'expression des ressentis de chacun.e.
- Choisir ensemble le ou les sujets de travail de la séance, en permettant à chacun.e de proposer une préoccupation et/ou une réflexion.
- En fin de séance, identifier et énoncer les points forts qui ont émergé de la réflexion partagée.
- Nommer collectivement les avancées et les points qui resteraient à travailler.

1.2 - La posture de tiers

L'animatrice est indépendante, soutenante, impartiale et neutre (c'est-à-dire sans projet prédéterminé autre que l'accompagnement des participant.e.s).

1.3 - L'adaptation aux besoins du groupe

En cas de besoin, l'animatrice est compétente pour adapter sa propre pratique à la réalité du moment, en toute clarté avec le commanditaire et les stagiaires : Passer de l'analyse de la pratique à la régulation, avec l'accord des participant.e.s.

1.4 - L'utilisation de moyens et de supports adaptés

- Exploration écosystémique des situations professionnelles vécues.
- Apports d'éclairages théoriques et conceptuels.
- Exercices de mise en situation

→ **Les apports conceptuels :**

- Les principes de la non-violence en communication et en régulation des conflits.
- La considération de la compétence des familles et des personnes.
- Les enjeux de la communication.
- L'écoute active et la congruence dans la relation d'aide.
- La compréhension du rôle et de la place des émotions dans les relations interpersonnelles.
- L'Approche-médiation® développée en France par Michèle SAVOUREY et Pierrette BRISSON au Québec. Les formatrices sont certifiées pour proposer cette formation.

❖ **Public concerné¹⁷ :**

❖ **Lieu¹⁸ :**

❖ **Dates :**

❖ **Durée :**

❖ **Coût de la formation :**

A définir ensemble lors de notre échange sur vos besoins et de la conception de la formation.

❖ **Validation :** Attestation de formation

¹⁷ Les professionnel.le.s en situation de handicap peuvent contacter la référente handicap pour l'organisation nécessaire.

¹⁸ Accueil pour les Personnes à Mobilité Réduite

Association Avec des mots Médiation - Siège social : 31 rue Paul Bert – 59260 HELLEMES

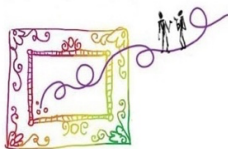
Contacts : Audrey RINGOT, Co-directrice, Responsable de l'organisme de formation - Tel. : ou 06.14.43.05.40

Marine DESMAZEAU, Référente handicap de l'organisme de formation – Tel. : 06.13.38.11.92

avecdesmotsmediation@gmail.com www.avecdesmotsmediation.com

SIRET : 517 962 189 00034 – APE : 9899 B

maj.12-2024



Avec des mots Médiation

Espace de formation et de recherche

Démarrage en février 2025

ANALYSE DES PRATIQUES PROFESSIONNELLES DES MÉDIATEURS ET MÉDIATRICES FAMILIALES

L'exercice de la médiation familiale confronte en permanence chacun.e aux questions méthodologiques et techniques, à la dimension éthique et aux résonances personnelles mises en jeu dans la relation engagée avec les personnes reçues.

L'exploration vers un style d'intervention congruent avec ses propres expériences et convictions représente une dynamique essentielle qui anime chacun.e à sa manière.

❖ **Animatrice :**

Les rencontres seront animées par **Annick CHENROC**, formatrice au sein de l'Association Avec des mots Médiation et médiatrice familiale D.E. Elle est formée à l'analyse des pratiques professionnelles en 2017 par Marianne SOUQUET et Dominique LEFEUVRE.

Contact Annick CHENROC: 06.10.21.26.81 / avecdesmotsmediation@gmail.com

❖ **Public concerné¹⁹ :** Médiatrices familiales et médiateurs familiaux exerçant au sein d'un service conventionné ou en libéral -

Tous autres situations d'exercice feront l'objet d'une attention particulière pour être prises en considération.

❖ **Nombre de participant.e.s :** De 4 à 8 participant.e.s ; un groupe constitué de 5 médiateurs et médiatrices familiales peut encore accueillir des professionnel.le.s.

❖ **Prérequis :** Aucun

❖ **Lieu²⁰ :** Lille (NORD) ou Lille, dans les locaux de l'Association Avec des mots Médiation.

❖ **Durée :** Chaque participant.e s'engage sur un déroulement de :

- 5 demi-journées d'une durée de 4h (20h minimum) ou 6 demi-journées (24h)

❖ **Dates :** les mardis 25 février, 22 avril, 10 juin, 16 septembre, 4 novembre et 16 décembre 2025.

Les rencontres se déroulent entre 10h et 15h30 pour faciliter les déplacements de chacun et intègrent la possibilité de partager ensemble le repas du midi.

❖ **Objectifs :**

Ces journées de formation permettent aux participant.e.s de :

- Questionner et réfléchir collectivement sa pratique et sa posture professionnelle de médiateur, médiatrice familial.e. en adéquation avec les principes éthiques de la médiation familiale.
- Comprendre et analyser son vécu professionnel, pour enrichir, développer ses compétences en tant que médiatrice ou médiateur familial.e.
- Élaborer des pistes d'intervention ajustées à la diversité des situations rencontrées, éclairées au besoin par des apports théoriques.
- Développer son style d'intervention à l'éclairage des différents courants de la médiation familiale.

¹⁹ Les professionnel.le.s en situation de handicap peuvent contacter la référente handicap pour l'organisation nécessaire.
²⁰ Accueil pour les Personnes à Mobilité Réduite.

Association Avec des mots Médiation - Siège social : 31 rue Paul Bert – 59260 HELLEMES

Contacts : Audrey RINGOT, Co-directrice, Responsable de l'organisme de formation - Tel. : ou 06.14.43.05.40

Marine DESMAZEAU, Référente handicap de l'organisme de formation – Tel. : 06.13.38.11.92

avecdesmotsmediation@gmail.com www.avecdesmotsmediation.com

SIRET : 517 962 189 00034 – APE : 9899 B

maj.12-2024

❖ Méthodologie :

L'analyse des pratiques professionnelles est un espace de ressources animé par un tiers qualifié, soutenant et indépendant. L'animatrice de l'analyse des pratiques professionnelles est garante du cadre, de la sécurité des professionnel.le.s dans cet espace, afin que chacun puisse s'exprimer librement.

Au sein de cet espace, les journées de formation sont conçues à partir des besoins des professionnel.le.s rencontré.e.s. Les participant.e.s vont pouvoir partager une réflexion et des questionnements sur leurs pratiques professionnelles, leurs expériences vécues : temps de partage, d'écoute et d'élaboration collective avec, au besoin, des éclairages théoriques.

L'intervention est basée sur une pédagogie active : chacun, intervenant et participants, est invité à réfléchir aux questionnements et aux propositions de tous et toutes.

❖ Coût de la formation :

Pour les participants bénéficiant d'une prise en charge par l'employeur :

- 80 € par demi-journée de 4h, soit 400 €/personne pour 20h - ou 480 € pour les 6 dates de l'année.

Pour les participants, à titre individuel :

- Le coût sera défini lors d'un échange sur vos besoins et le type de financement envisagé.

❖ Modalités d'évaluation : Une autoévaluation en début et fin des séances permet aux stagiaires de mesurer l'atteinte des objectifs des séances, le développement de leurs compétences et la qualité de mise en œuvre des séances.

❖ Validation : Attestation de présence

❖ Inscription :

Chaque futur.e participant.e a la possibilité d'un échange préalable avec l'animatrice.

Le groupe est en cours de constitution : il peut accueillir jusqu'à 8 participants en fonction des modalités de durée des séances qui seront établies.

Une pré-inscription est souhaitée quel que soit votre délai pour y participer.

L'inscription deviendra effective par la signature de la convention qui sera établie.

❖ Modalités de mise en œuvre des séances :

Les modalités de mise en œuvre des séances d'analyse des pratiques professionnelles seront encadrées par une convention avec l'Association Avec des mots Médiation.

Information relative à notre organisme de formation référencé auprès des OPCO : L'Association AVEC DES MOTS MEDIATION est également un organisme de formation enregistrée sous le numéro **31590847559** de déclaration d'activité auprès de la Direction Régionale des Entreprises, de la Concurrence, de la Consommation, du Travail et de l'Emploi (DIRECCTE). L'Association AVEC DES MOTS MEDIATION est organisme de formation certifié QUALIOPI. La certification qualité a été délivrée au titre de la catégorie ACTIONS DE FORMATION.

Association Avec des mots Médiation - Siège social : 31 rue Paul Bert – 59260 HELLEMMES

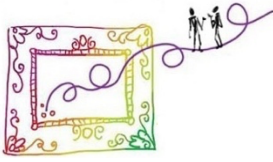
Contacts : Audrey RINGOT, Co-directrice, Responsable de l'organisme de formation - Tel. : ou 06.14.43.05.40

Marine DESMAZEAU, Référente handicap de l'organisme de formation – Tel. : 06.13.38.11.92

avecdesmotsmediation@gmail.com www.avecdesmotsmediation.com

SIRET : 517 962 189 00034 – APE : 9899 B

maj.12-2024



Avec des mots Médiation

Espace de formation et de recherche

L'APPROCHE-MÉDIATION : FAIRE ÉVOLUER SA POSTURE PROFESSIONNELLE POUR TRAVAILLER AVEC LES FAMILLES

Tout.e professionnel.le du champ social, judiciaire, de la santé, de l'enseignement... développe, tout au long de son expérience, de nouvelles compétences pour agir efficacement dans des situations particulièrement complexes et conflictuelles.

La médiation familiale est une démarche reconnue dans les situations de conflits dans la famille, notamment parce qu'elle propose une démarche de coopération entre des personnes qui traversent un conflit, pour des adultes entre eux, entre parents et adolescents...

Son cadre, son processus et ses principes permettent aux personnes de concevoir ensemble des solutions satisfaisantes pour chacune, et d'articuler leurs différentes logiques.

L'Approche-médiation est un modèle d'intervention qui facilite l'établissement ou le rétablissement d'une communication constructive et coopérative.

Cette approche favorise la possibilité pour les familles et les professionnel.le.s de s'engager ensemble dans un travail de collaboration.

Depuis la loi du 2 janvier 2002 rénovant l'action sociale et médico-sociale, le droit des usagers est une réalité incontournable pour tous les professionnels.

La philosophie de ce texte repose sur le respect du droit fondamental des personnes à être écoutées, entendues, dans leurs attentes et leurs besoins et dans leurs choix.

La réforme de la protection de l'enfance du 5 mars 2007, et plus récemment la loi du 14 mars 2016 vont également dans ce sens, précisant la nécessaire prise en considération de la prévention pour la première, et des besoins des enfants pour la seconde.

Accompagner les personnes nécessite de la part des professionnel.le.s un ajustement de la posture professionnelle afin de proposer un accompagnement constructif, dynamique et coopératif, où s'établissent des échanges continus avec et entre tous les acteurs concernés.

Il s'agit de dépasser la posture « d'expert en diagnostic », pour aller vers la reconnaissance des compétences des personnes en s'attachant à identifier, avec elles, leurs besoins, leurs responsabilités, et le cadre de la loi.

L'Approche-médiation donne aux professionnel.le.s une méthodologie d'intervention rigoureuse, adaptée à leur contexte spécifique professionnel, leur permettant d'élaborer une intervention dynamique axée sur la participation active de chacun.e, privilégiant la possibilité pour les parents, les adolescent.e.s et les enfants de participer concrètement aux décisions et aux choix des accompagnements qui les concernent.

❖ Qu'est-ce que l'Approche-médiation ?

L'Approche-médiation est un modèle d'intervention adaptant l'esprit et le processus de la médiation, applicable dans tout contexte professionnel où les intervenant.e.s ne peuvent pas, du fait de leurs missions, être garants des principes de confidentialité, de neutralité, d'impartialité et d'indépendance, tel que le prévoit le cadre de la médiation familiale.

L'Approche-médiation renforce la participation et la coopération des personnes dans la traversée de leurs difficultés, ainsi que dans la mise en œuvre des changements nécessaires pour assurer la protection et la prise en compte des besoins de leurs enfants.

Cette pratique originale a été initiée au Québec par Pierrette BRISSON²¹ et en France par Michèle SAVOUREY²².

²¹ Pierrette BRISSON est travailleur social québécoise compétente pour la médiation en protection de l'enfance, initiatrice de l'approche-médiation au Québec.

²² Michèle SAVOUREY est psychologue clinicienne expérimentée dans le domaine de la protection de l'enfance, thérapeute familiale, médiatrice familiale D.E., auteur de l'ouvrage « Recréer les liens familiaux » ainsi que du livre « Protection de

Association Avec des mots Médiation - Siège social : 31 rue Paul Bert – 59260 HELLEMES

Contacts : Audrey RINGOT, Co-directrice, Responsable de l'organisme de formation - Tel. : ou 06.14.43.05.40

Marine DESMAZEAU, Référente handicap de l'organisme de formation – Tel. : 06.13.38.11.92

avecdesmotsmediation@gmail.com www.avecdesmotsmediation.com

SIRET : 517 962 189 00034 – APE : 9899 B

maj.12-2024

En France, Michèle SAVOUREY, a formé des médiateurs familiaux diplômés d'État qui ont donc acquis la qualification de formateur en Approche-médiation.

Ces formateurs sont certifiés par l'IPAM® (Institut pour la Promotion de l'Approche-Médiation).

❖ Se former à l'Approche-médiation :

La formation se déroule sur 5 jours en présence. Elle se décline en deux modules :

- **Un module de 3 jours** qui vise à acquérir les bases théoriques et pratiques de l'Approche-médiation.
- **Un module de 2 jours** qui permet de consolider les acquis, d'accroître l'appropriation et la maîtrise de cette pratique à partir des expérimentations réalisées par les participant.e.s entre les 2 modules.

❖ A qui s'adresse cette formation ?

A tout.e professionnel.le du champ social, de la santé, de l'enseignement, du judiciaire, de la protection de l'enfance... quelle que soit sa fonction.

❖ Les objectifs de cette formation :

- Connaître et se familiariser avec l'esprit et les principes de l'approche-médiation, applicables en contexte d'intervention avec mandat ou non.
- Développer une logique de travail favorisant la participation et la collaboration des différents acteurs impliqués.
- Articuler les contraintes d'un mandat avec les attentes et les aspirations des personnes.
- Acquérir des outils de communication positive et efficace pour prévenir et gérer les conflits.
- Développer des compétences pour travailler autour d'enjeux relationnels complexes.

❖ Contenu :

1^{er} Module de 3 jours : Bases théoriques et pratiques de l'Approche-médiation

Concevoir les enjeux de ce nouveau modèle d'intervention :

- Les fondamentaux de la médiation familiale
- L'Approche-médiation : ses présupposés et ses appuis conceptuels
- La posture de "tiers neutre" et celle de " tiers impliqué"
- Le recadrage d'une situation de contrainte en une méthodologie collaborative

Intégrer les principes et la pratique d'une communication constructive :

- La communication : un phénomène complexe
- Les différentes attitudes d'écoute
- Les freins et les obstacles à une communication satisfaisante pour les partenaires
- L'utilisation de la reformulation et de la validation tout au long de la démarche

Apprendre à gérer les désaccords et les conflits

- Les conflits sont des opportunités
- L'importance de la prise en compte des émotions et des besoins de chacun
- De la négociation sur position à la négociation sur intérêts
- Clarifier les étapes du processus

2^{ème} Module de 2 jours : Approfondissement de l'Approche-médiation dans sa pratique professionnelle

Acquérir une plus grande aisance dans la démarche

- Développer ses compétences pour mobiliser les ressources des personnes
- Savoir établir et maintenir un climat de collaboration
- Savoir mieux travailler en partenariat
- Identifier les atouts et les limites de cette approche

Identifier les impasses et apprendre à les dénouer

- Poser le cadre de l'accompagnement
- Accueillir les résistances pour développer la collaboration
- Savoir réfléchir et agir dans la complexité

l'enfance et de la jeunesse - comment accompagner la famille autrement : l'Approche-médiation, principes et méthodologie » et co-auteur de l'ouvrage « Courants de la médiation familiale », tous parus chez Chronique Sociale.

Association Avec des mots Médiation - Siège social : 31 rue Paul Bert – 59260 HELLEMES

Contacts : Audrey RINGOT, Co-directrice, Responsable de l'organisme de formation - Tel. : ou 06.14.43.05.40

Marine DESMAZEAU, Référente handicap de l'organisme de formation – Tel. : 06.13.38.11.92

avecdesmotsmediation@gmail.com www.avecdesmotsmediation.com

SIRET : 517 962 189 00034 – APE : 9899 B

maj.12-2024

❖ **Formatrices** : Audrey RINGOT et Marine DESMAZEAU, Formatrices certifiées par l'Institut de Promotion pour l'Approche-Médiation. **Seul.e.s Michèle SAVOUREY ou les formateurs et formatrices certifiées par l'IPAM® sont qualifié.e.s pour proposer cette formation. La méthode et les supports de formation sont protégés par les droits d'auteur.**

❖ **Public concerné** : Travailleurs sociaux, enseignants, psychologues, animateurs, infirmiers, responsables de service, maitres et maitresses de maison, veilleurs et veilleuses, agents d'accueil...

❖ **Durée** : 5 journées de 6 h, soit 30h de formation

❖ **Lieu** : Les locaux de la structure demandeuse

❖ **Modalités pédagogiques** :

- **Formation en présence**

- Apports théoriques et méthodologiques

- Exercices pratiques et mises en situation

❖ **Coût** : Sur devis

❖ **Modalités d'évaluation** : Une autoévaluation en début et fin de formation + un quizz en fin de formation permet aux stagiaires de mesurer l'atteinte des objectifs de formation, le développement de leurs compétences et la qualité de mise en œuvre de la formation. Tout au long de la formation des évaluations formatives orales sont proposées aux stagiaires.

❖ **Validation** : Attestation de formation

Information relative à notre organisme de formation référencé auprès des OPCO : L'Association AVEC DES MOTS MEDIATION est également un organisme de formation enregistrée sous le numéro **31590847559** de déclaration d'activité auprès de la Direction Régionale des Entreprises, de la Concurrence, de la Consommation, du Travail et de l'Emploi (DIRECCTE). L'Association AVEC DES MOTS MEDIATION est organisme de formation certifié QUALIOPi. La certification qualité a été délivrée au titre de la catégorie ACTIONS DE FORMATION.

Association Avec des mots Médiation - Siège social : 31 rue Paul Bert – 59260 HELLEMES

Contacts : Audrey RINGOT, Co-directrice, Responsable de l'organisme de formation - Tel. : ou 06.14.43.05.40

Marine DESMAZEAU, Référente handicap de l'organisme de formation – Tel. : 06.13.38.11.92

avecdesmotsmediation@gmail.com www.avecdesmotsmediation.com

SIRET : 517 962 189 00034 – APE : 9899 B

maj.12-2024